

TIMOR



DE Technisches Produktdatenblatt

1 Produktdatenblatt Timor

Deklarierte Produkteigenschaften

(Werte in () beziehen sich auf die optionale Abbrandsteuerung OEC)

| | | | |
|--|--------------------------------------|-----------|--|
| Ident.Nr | 23/8161.8900 | Timor | |
| Harmonisierte technische Spezifikation | EN 16510-1:2022 EN 16510-2-1:2022 | Öcodesign | |
| Produktklassifizierung | Typ CA | | |

| | | Nennwärmeleistung nom | Teillastwärmeleistung part | |
|---|--|--------------------------|-------------------------------|--------------------|
| Energiewirkungsgrad | η_{nom} η_{part} | 81 | - | % |
| Raumheizungs- Jahresnutzungsgrad | η_{snom} η_{spart} | 71 | - | % |
| Energieeffizienzindex | EEl | 107 | - | |
| Energieeffizienzklasse | | A+ | - | |
| Brennstoff | | Buchenscheitholz | - | |
| Brennstofflänge bei Prüfung | | 100 | - | mm |
| Max. Scheitholzlänge | | 330 | - | mm |
| Durchschnittlicher Brennstoffverbrauch | | 1,73 (1,81) | - | kg/h |
| Max. Auflagemasse | | 1,25 | - | kg |
| Brennstoffdurchmesser | | 0 | - | mm |
| Abbrandzeit | | 43 | - | Min. |
| Verbrennungsluftmenge | | - | - | m ³ /h |
| Nennwärmeleistung | P_{nom} P_{part} | 5,8 (6,0) | - | kW |
| Wärmetauscherleistung | PW_{nom} PW_{part} | NPD* | - | kW |
| Maximaler Wasserbetriebsdruck | PW | - | - | bar |
| Abgasgasmassenstrom (trocken) | $\Phi f, g_{nom}$ $\Phi f, g_{part}$ | 4,6 (4,8) | - | g/s |
| Temperatur am Abgasstutzen | $\Phi f, g_{nom}$ $\Phi f, g_{part}$ | 329 (335) | - | °C |
| Förderdruck | P_{nom} P_{part} | 12 | - | PA |
| Temperaturklasse | | T400 | - | |
| Mehrfachbelegung | | geeignet | - | |
| Lagerung von Brennstoff im Holzfach | | 0 | - | |
| Emissionswerte: | | | | |
| Feinstaub O ₂ = 13 % | PM_{nom} PM_{part} | 40 | - | mg/Nm ³ |
| (CO in den Abgasen bei O ₂ = 13 %) | CO_{nom} CO_{part} | 1500 | - | mg/Nm ³ |
| OGC O ₂ = 13 % | OGC_{nom} OGC_{part} | 120 | - | mg/Nm ³ |
| NOX O ₂ = 13 % | NOX_{nom} NOX_{part} | 200 | - | mg/Nm ³ |
| Automatische Abbrandsteuerung (OEC) | | (Ja) | - | |
| Stromverbrauch im Bereitschaftszustand (OEC) | e _{SB} | (0,002) | - | kW |
| Stromverbrauch (OEC) | e _{max} e _{min} | (0,004) | - | kW |
| Intervallbetrieb Dauerbetrieb | INT CON | 0 | - | |

Sicherheitsabstände

Bei der Installation und dem Betrieb des Ofens sind alle örtlichen Vorschriften sowie nationale und europäische Normen zu beachten!

Abstand zu brennbaren Materialien mit unisoliertem Rauchrohr (Werte in [] beziehen sich auf den optional erhältlichen Strahlenschutz)

| | | | |
|-----------------------------|-----|-----------|----|
| Rückwand | dR | 250 [170] | mm |
| Strahlungsbereich | dP | 1100 | mm |
| Strahlungsbereich zum Boden | dF | 0 | mm |
| Seitenwände | dS | 300 | mm |
| Seite mit Glas | dS1 | - | mm |
| Seite – Nische | dS2 | 200 | mm |
| Seite – Ausrichtung 45° | dS3 | 200 | mm |
| Seitliche Strahlung | dL | 330 | mm |
| Bodenabstand | dB | 10 | mm |
| Deckenabstand | dC | 750 | mm |

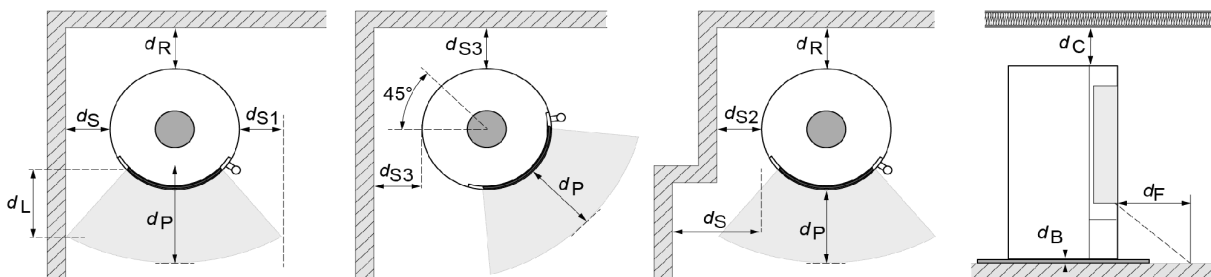
Abstand zu brennbaren Materialien mit isoliertem Rauchrohr * (Werte in [] beziehen sich auf den optional erhältlichen Strahlenschutz)

| | | | |
|-------------|----|-----------|----|
| Rückwand | dR | 250 [170] | mm |
| Seitenwände | dS | 300 | mm |

* Der Abstand setzt die Verwendung eines isolierten Rauchrohrs mit einer Mindestdämmstärke von 25 mm bis zum Produkt voraus.

Abstand zu nicht brennbaren Materialien (Werte in [] beziehen sich auf den optional erhältlichen Strahlenschutz)

| | | | |
|-------------------------|--------------------|-----|----|
| Rückwand | dR _{nom} | 80 | mm |
| Seitenwände | dS _{nom} | 300 | mm |
| Seite – Ausrichtung 45° | dS3 _{nom} | 80 | mm |



Maße und Gewichte

| | | | | | | |
|--|-----------|------|-----|-----|--|----|
| Hauptabmessungen Stahl | H B T | 1465 | 558 | 476 | | mm |
| Hauptabmessungen Naturstein / Beton | H B T | - | - | - | | mm |
| Hauptabmessungen Keramik | H B T | - | - | - | | mm |
| Abmessungen der Brennkammer | H B T | 379 | 344 | 333 | | mm |
| Abmessungen der Feuerraumöffnung | H B | 422 | 344 | | | mm |
| Achshöhe hinterer Rauchrohanschluss | H | 1120 | | | | mm |
| Achshöhe hinterer Rauchrohanschluss Plus Gerät | H | - | | | | mm |
| Achshöhe hinterer Rauchrohanschluss PowerBloc! Gerät | H | - | | | | mm |
| Achshöhe zentrale Luftzufuhr hinten | H | 280 | | | | mm |
| Volumen Wärmetauscher | | | | | | l |
| Rauchrohrdurchmesser | | 150 | | | | mm |
| Durchmesser Abgasstutzen | | 150 | | | | mm |
| Durchmesser zentrale Luftzufuhr | | 125 | | | | mm |
| Maximale Länge (Rohrleitung) der zentralen Luftzufuhr | | - | | | | mm |

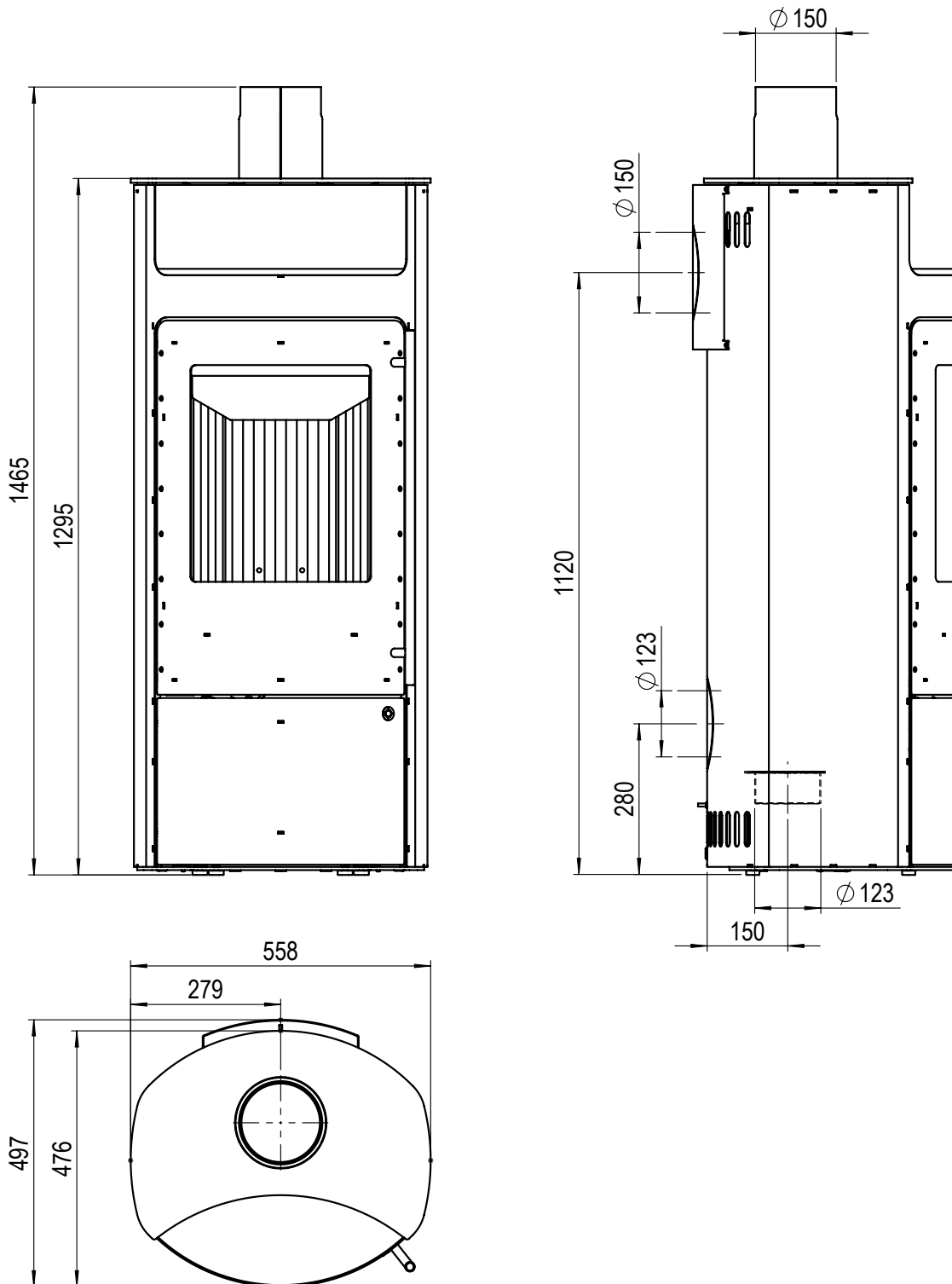
*Die Maße können je nach Behang

Gewichte

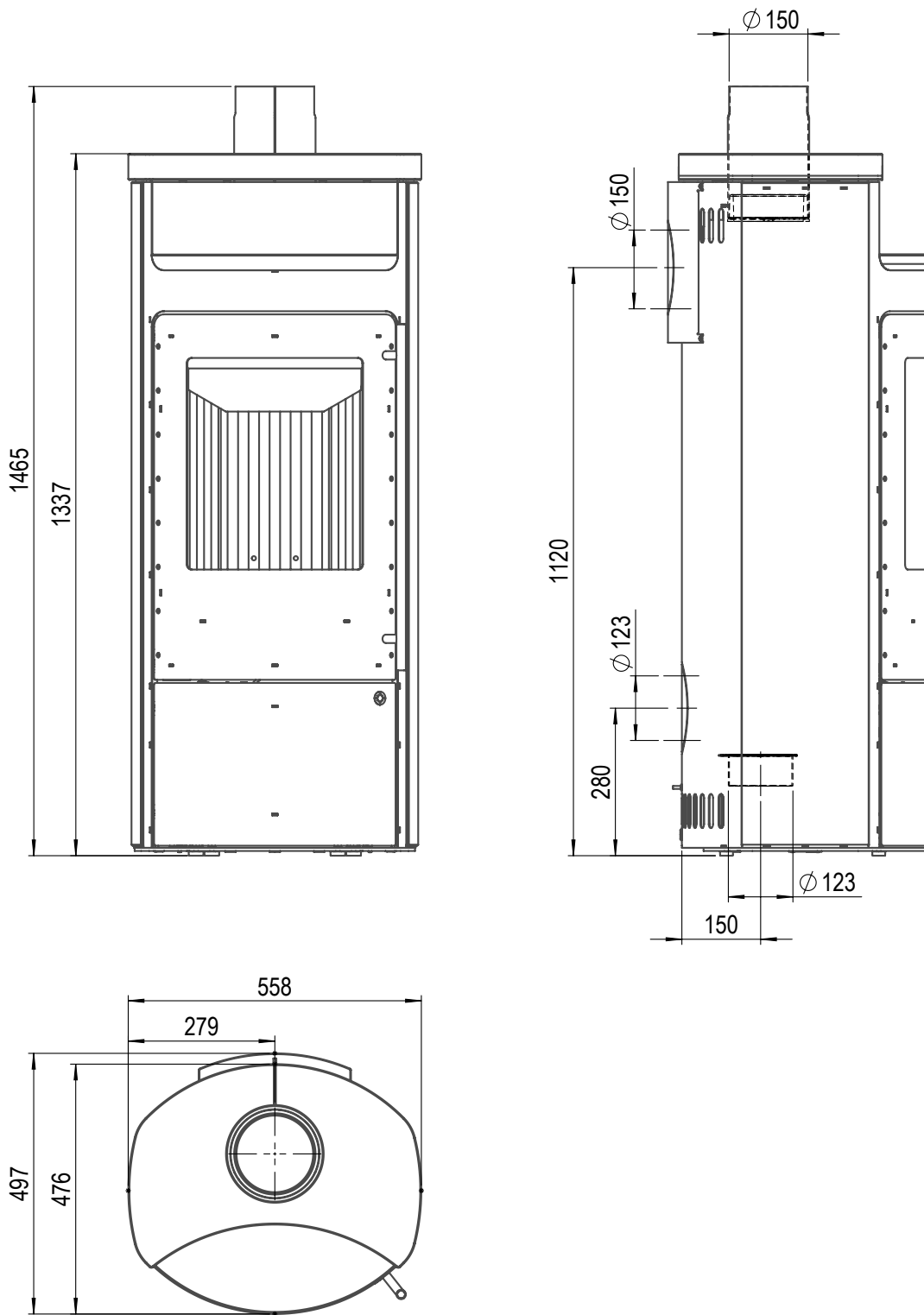
Gesamt Gewicht

| | | | | | | |
|---------------|---|-----|--|--|----------------|----|
| Grundgerät | m | 150 | | | 177 | kg |
| Stahl schwarz | m | 27 | | | 177 | kg |
| Naturstein | m | 63 | | | 213 | kg |
| Keramik | m | 36 | | | 186 | kg |
| Lapalith | m | - | | | 225 | kg |
| Big Stone | m | - | | | 308 | kg |
| PowerBloc! | m | - | | | - | kg |

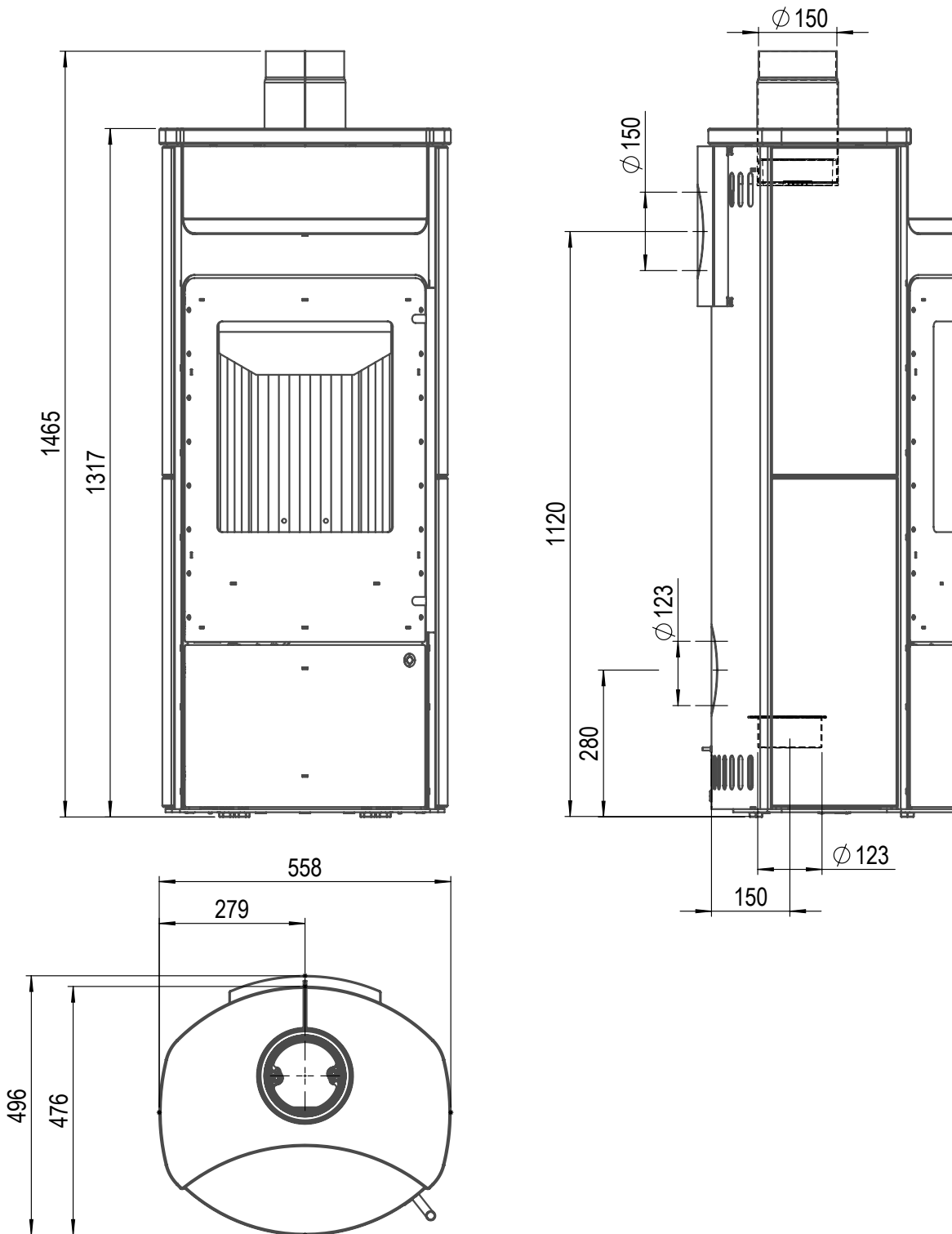
1.1 Timor 23/8161 Stahl



1.2 Timor 23/8163 Naturstein



1.3 Timor 23/8164 Keramik





Olsberg GmbH
Hüttenstraße 38
59939 Olsberg
T +49 2962 805-0
F +49 2962 805-180
kaminofen@olsberg.com

olsberg.com

