



MAX BLANK
HIGH QUALITY

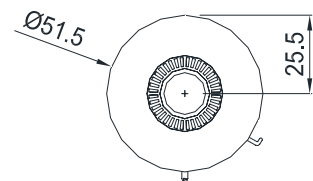
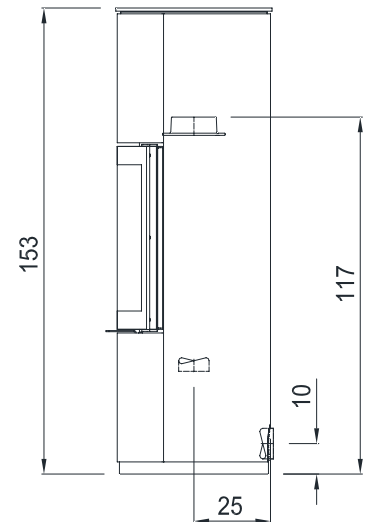
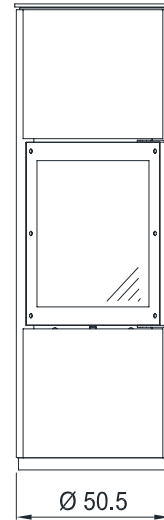
NIMES L Steel / Stone

A+

**Holz oder Pellet
stromlos**

Technische Daten des runden Kaminofens

Abmessungen (cm)	Breite	Höhe	Tiefe
Kaminofen	51,5 / 55,5	152 - 153,5	51,5 / 55,5
Feuerraum	34	60	30
Feuerscheibe	36	48	
Feuertür	44	60	
Rauchrohranschluss Ø 15 nach → oder ↑			
Höhe bis Rohrstützen oben			117
Höhe bis Rohrstützen hinten			135,5
Außenluftanschluss Ø 10 nach → oder ↓			
Höhe bis Mitte Anschluss waagrecht			10
Tiefe bis Mitte Anschluss senkrecht			25 / 27
Gesamtgewicht	Schamotte	Speicherblock	
230 / 395 / 402 kg	22 kg	68 kg	
Daten für	Pelletbox	Scheitholz	
Nennwärmeleistung	5,0 kW	5,1 kW	
Leistungsabgabe	5 - 3 kW	5,6 - 3 kW	
Wirkungsgrad	76%	81%	
Raumheizvermögen*	50 - 150 m³	70 - 210 m³	
Brennstoffmenge	2,7 kg	1,7 kg / h	
Feuerdauer	bis zu 2 h	bis zu 4 h	
Wärmeabgabe	bis zu 9 h	bis zu 10 h	
Abgasmassenstrom	8,28 g/s	5,89 g/s	
Abgastemp. a. Stutz.	270 °C	235 °C	
min/max Förderdruck	12 / 15 Pa	12 / 15 Pa	
CO (13%/O2) [mg/m³]	227	887	
CO (13%/O2) [%]	0,018	0,071	
Staub (13%/O2) [mg/m³]	12	34	
NOx (13%/O2) [mg/m³]	125	133	
CxHy (13%/O2) [mg/m³]	17	52	
Wandabst. hinten	10 cm	10 cm	
Wandabst. seitlich	10 cm	10 cm	
Abstand n. vorne	65 cm	90 cm	



Erfüllt im Scheitholz- / Holzbrikett- und Pelletbetrieb die neuesten Normen (siehe Normenübersicht).

Beim runden Kaminofen, Modell Nimes L

bitte die Aufstellungs- und Bedienungsanleitung beachten

Geeignet auch für Mehrfach - Schornsteinbelegung

Wahlweise mit raumluftunabhängiger Ausführung:

DIBt-Zulassung Z-43.12-354

* Abhängig von der Ofenplatzierung im Wohnraum, der

Hausisolierung, der Raumhöhe und der Holzaufgabe

Ermittlung der Emissionswerte mit Rohrstück 75 cm

Abweichung der Emissionswerte bei anderen Rauchrohrängen möglich

Jegliches Zubehör wie u. a. Rauchrohre und Vorlegeplatten

sind nicht im Lieferumfang inbegriffen, können aber separat erworben werden.

Für Bodenschutzplatten: siehe d. Länder FeuVO

Änderungen, Druckfehler, Struktur- u. Farbabweichungen vorbehalten!

Desweiteren berät Sie vorzüglichst praxisnah Ihr

Ofenbauer oder Ofenfachhändler:

www.maxblank.com/haendler/fachpartner-finden

oder unter: www.maxblank.com

ENR	Modell	Lieferzeit		
244-2201	Nimes L Steel ↑	3		
244-2204	Nimes L Steel → · Korpus Stahl anthrazit · Glasdeckel, Feuertüre und Sockel schwarz	3		
243-2201	Nimes L Stone · Glasdeckel,-Sims,Feuertüre u. Sockel schwarz · Korpus Stein hellgrau gestrahlt ↑	3		
243-2401	· Korpus Stein creme glatt ↑	3		
243-2101	· Korpus Stein creme gemeißelt ↑	3		
Außenluftanschluss vorbereitet: Unbedingt bei Bestellung mit angeben: Außenluftanschluss <u>waagrecht</u> oder <u>senkrecht</u> (im Lieferumfang enthalten) Bei drehbarer Ausführung nur senkrecht möglich!				
Pellet-Systemeinsatz - stromlos				
554-2005	Pellet Kasette mit 5 kW (bei Kauf mit dem Kombiofen) Pellet Kasette mit 5 kW (Nachrüstsatz) · aus hitzebeständigem Edelstahl · mit 1 schwarzem Ceran Spezialglas · mit Anzünder, Silikon-Handschuhe, Pellet-Filztasche bis 20 kg, Reinigungspinsel, Pelletschaufel			
Zubehör & Ersatzteile (Wichtig! Immer Seriennummer angeben!)				
303233-916	Wärmespeicherblock (8 Steine mit 68 kg)			
303002	DIBt-Prüfung für raumluftunabhängige Ausführung (bei drehbaren Modellen nicht möglich) Auf Wunsch mit Steindeckel in: - Naturstein hellgrau gestrahlt - Naturstein creme glatt - Naturstein anthrazit geflammt Drehsockel für drehbare Ausführung (nur senkrechter Außenluftanschluss möglich!)			
303151-911	Schamotte für Brennraum (Satz) 1. BImSchV Stufe 2			
308103	Feuerraumscheibe inkl. Dichtungspaket			
307033	Scheibendichtung Feuerraum			
303044	Türdichtung Feuerraum			
9120070005	Kleber Thermic 1100 °C (17 ml Tube)			
29232311	Vorlegeplatte Edelstahl (siehe Zubehörliste)			
29232400	Vorlegeplatte Glas (siehe Zubehörliste)			
Weiteres Anschlusszubehör siehe Zubehörliste				
Bitte beachten Sie die Natursteinmerkmale!				