

BRULApör

BRULAheat

BRULA Kaminbauplatten

BRULA Wärmespeicherplatten

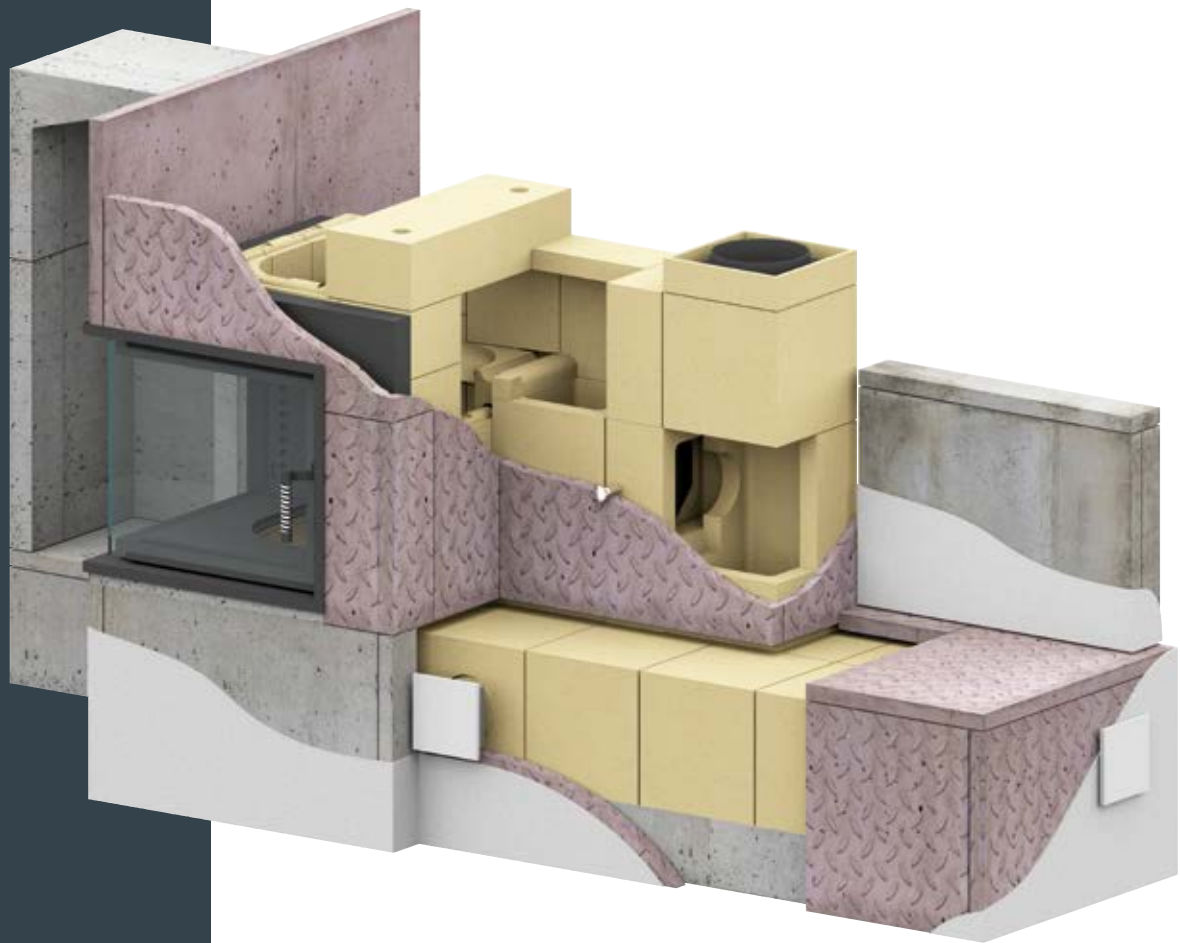
BRULA Waffelstein

BRULA Grafitplatten

# HÜLLEN PRODUKTE FÜR DEN OFENBAU

Für jedes Feuerstätten-Konzept das  
richtige Material für eine perfekte Außenhülle!

# BRULA®



Techn. Daten	BRULApor	BRULAheat	BRULA Wärmespeicherplatte	BRULA Grafit-Leichtbauplatte	BRULA GSL Kaminbauplatte leicht	BRULA Waffelstein
Temperaturbeständigkeit °C	bis 500	bis 500	bis 400	bis 600	bis 350	bis 1 300
Rohdichte kg/dm <sup>3</sup>	0,832	0,950	2,050	0,100	1,400	1,850
Wärmeleitfähigkeit W/mK	0,40	1,20	1,34	15 (parallel) 4,75 (senkrecht)	1,20	0,93
Druckfestigkeit N/mm <sup>2</sup>	4,5	6,3	32,3	–	8,0	–
Geeignet für Ofenbausysteme ...	Sockelbereich, Hülle für Konvektionsgeräte, Architektur-Bauteile	Hülle für Konvektionsgeräte mit gutem Wärmedurchgang	Hülle für Speicheröfen, Hypokausten-Anlagen, Konvektionsöfen mit Speicherhülle	Leichtes Hüllmaterial für gleichmäßige und schnelle Wärmeverteilung in der Außenhülle	Universelles Hüllenprodukt für alle Ofenbausysteme	Traditionelles Hüllmaterial speziell für Speicheröfen
Wärmeübergang	langsam	schnell	schnell	sehr schnell	mittel	mittel
Wärmespeicherfähigkeit	gering	gering	hoch	keine	mittel	hoch



## Für jede Feuerung die richtige „Hülle“!

Individuell gebaute Feuerstätten zeichnen sich vor allem durch ihre Einzigartigkeit aus. Feuerungstechnik und Design mit maximalem Nutzen perfekt in Einklang bringen – das ist die Kunst des Handwerkers, wenn er für seinen Kunden den Traumkamin oder Traumkachelofen plant.

### **Die „eine Hülle“ gibt es nicht mehr!**

Die „Außenhülle“ spielt bei der Planung eine zentrale Rolle.

Hier sind die Anforderungen an das zu verwendende Material je nach Anlagentyp sehr unterschiedlich: Für Grundofen, Kombiofen, Kaminanlage, Gaskaminanlage sind die Anforderungen im Hinblick auf Statik, Wärmeleitfähigkeit, Speicherefähigkeit, Produktgrößen, Gewicht und Materialstärke, Formenvielfalt wie Ecken und Radien, Temperaturbeständigkeit und zu guter Letzt Druckfestigkeit sehr verschieden.

### **BRULA hat die Antwort:**

#### **für jedes Anlagenkonzept das richtige Material für eine perfekte Außenhülle!**

Denn BRULA bietet Ihnen als einziger Hersteller in der Branche 6 Hüllenprodukte, die jeweils die unterschiedlichen Anforderungen des Feuerstätten-typs perfekt erfüllen. Dabei steht Ihnen ein äußerst umfangreiches Sortiment an Bauteilen in den unterschiedlichsten Maßen und Stärken zur Auswahl. Und das zu einem exzellenten Preis- / Leistungsverhältnis.

## Hüllenprodukte made by BRULA:

- ✓ **BRULApör**
- ✓ **BRULAheat**
- ✓ **BRULA Kaminbauplatten**
- ✓ **BRULA Wärmespeicherplatte**
- ✓ **BRULA Waffelstein**
- ✓ **BRULA Grafitplatten**



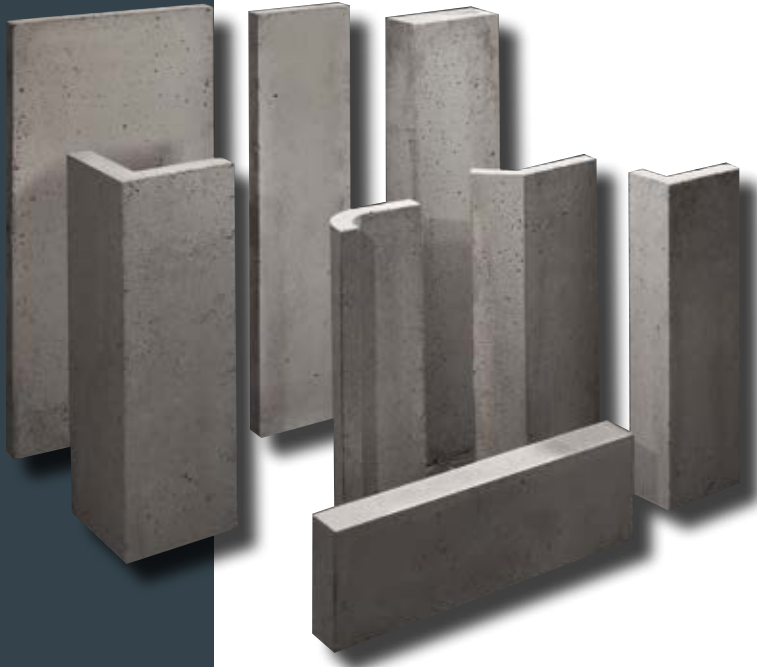
## BRULApur – der Klassiker!

BRULApur ist eine leichte Bauplatte.

Somit ist sie besonders geeignet bei Aufbauten im Sockel- und Schürzenbereich und als Hülle für Konvektionsöfen. Darüber hinaus bieten wir Ihnen bei BRULApur ein umfangreiches Angebot an Architekturbauteilen.

**Anwendung:** Zum Aufbau empfehlen wir BRULA-Haftmörtel Rapid, für die Oberflächengestaltung BRULA-Putze. BRULApur ist in einem großen Sortiment mit den unterschiedlichsten Formen und Materialstärken erhältlich.

**Im Detail:** Im Tagebau gewonnener Ton, zu kleinen Kugeln granuliert und mit 1200 °C gebrannt. Durch das Verbrennen der eingeschlossenen organischen Stoffe bläht sich diese Kugel auf, gleichzeitig schmilzt die Oberfläche und bildet eine sogenannte „gesinterte“ Oberhaut. Es entstehen so extrem leichte Tonperlen mit einem luftdurchsetzten Kern und einer hohen Druckfestigkeit. Gebunden werden diese dann mit haufwerkporigem Leichtbeton zu einer festen, aber dennoch leicht zu bearbeitenden Platte.



- Gesinterte Oberhaut
- Fest, doch leicht zu bearbeiten

Techn. Daten	Temperaturbeständigkeit	Rohdichte	Wärmeleitfähigkeit	Druckfestigkeit	Wärmeübergang	Wärmespeichermöglichkeit
BRULApur	bis 500 °C	0,832 kg/dm <sup>3</sup>	0,40 W/mK	4,5 N/mm <sup>2</sup>	langsam	gering

# Planungs-Beispiel Kaminanlage mit BRULApur

## Heiztechnik:

Kaminheizeinsatz  
Typ Linear Varia FD-4S  
mit Durchsicht  
von Spartherm



## Hüllenprodukte:

### BRULApur

Korpus ca. 5,7 m<sup>2</sup> verbaut

Preis je m<sup>2</sup>  
ca. 69,00 Euro brutto  
(Mischkalkulation)

Brutto-Gesamtpreis  
der hier verwendeten  
BRULApur-Bauteile  
ca. 393,30 Euro

zzgl. MwSt.





## BRULAheat – der neue Alleskönner unter den Leichtbauplatten!

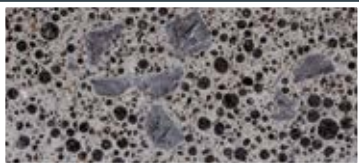
BRULAheat ist eine leichte Bauplatte.

Sie eignet sich besonders für den Schürzenbereich von Kaminanlagen mit einem 2- oder 3-seitigen Kamineinsatz. Denn hier ist eine gute Wärmeleitfähigkeit und gleichzeitig eine gewisse Speicherfähigkeit gefragt.

Mit BRULAheat bauen Sie Feuerstätten, die sich durch eine gelungene Kombination von hochwertiger Speicherfähigkeit und zügiger Wärmeabgabe an den Raum auszeichnen. Bei diesem Sortiment profitieren Sie von einer großen Formenvielfalt – auch bei Radien- und Eckteilen.

**Anwendung:** Zum Aufbau empfehlen wir BRULA-Haftmörtel Rapid, für die Oberflächengestaltung BRULA-Putze.

**Im Detail:** Hierbei wird Liapor-Masse (siehe BRULApör) mit expandiertem Naturgraphit-Granulat miteinander vergossen. Das führt zu einer wesentlich besseren Wärmeleitung (1,2 W/mK), besonders bei Schürzen für zwei- und dreiseitige Kamine. Außerdem wird die Speicherfähigkeit erhöht durch den Zusatz von Magnesit.



- Fest, doch leicht zu bearbeiten
- Zügige Wärmeabgabe an den Raum

Techn. Daten	Temperaturbeständigkeit	Rohdichte	Wärmeleitfähigkeit	Druckfestigkeit	Wärmeübergang	Wärmespeicherfähigkeit
BRULAheat	bis 500 °C	0,950 kg/dm <sup>3</sup>	1,20 W/mK	6,3 N/mm <sup>2</sup>	schnell	gering

# Planungs-Beispiel Kaminanlage mit BRULAheat

## Heiztechnik:

Kaminheizeinsatz  
Typ Linear Speedy Ph-4S  
mit Tragrahmen  
von Spartherm



## Hüllenprodukte:

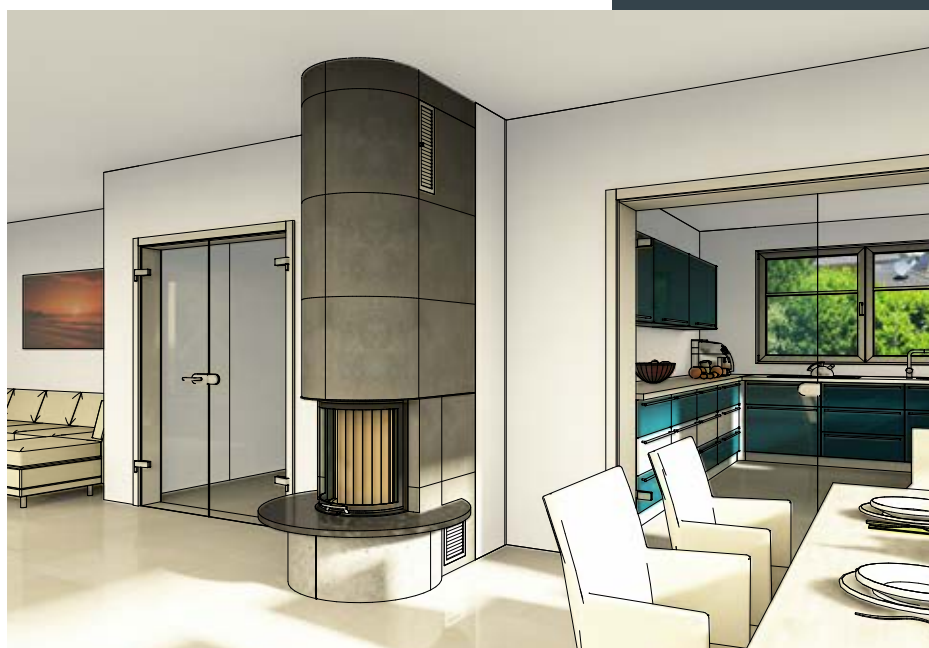
### BRULAheat

ca. 3 m<sup>2</sup> verbaut

Preis je m<sup>2</sup>  
ca. 87,00 Euro brutto  
(Mischkalkulation)

Brutto-Gesamtpreis  
der hier verwendeten  
BRULAheat-Bauteile  
ca. 261,00 Euro

zzgl. MwSt.





## BRULA Kaminbauplatte – die Speicherplatte!

BRULA Kaminbauplatten sind mittelschwere Speicherplatten.

Sie eignen sich besonders für Kaminanlagen mit Wärmespeicherbedarf.

**Im Detail:** BRULA Kaminbauplatten zeichnen sich vor allem durch die neue Armierung und eine hohe Bruchsicherheit aus. Sie sind dabei aber nur 30 mm stark, trotzdem beträgt die Rohdichte 1,4. Für einen schnellen und unkomplizierten Aufbau stehen die montagefreundlichen Maße der erhältlichen BRULA Kaminbauplatten.



- Unterschiedliche Formate, leichte Ausführung
- Neue Armierung, hohe Bruchsicherheit

Techn. Daten	Temperaturbeständigkeit	Rohdichte	Wärmeleitfähigkeit	Druckfestigkeit	Wärmeübergang	Wärmespeicherfähigkeit
BRULA Kaminbauplatte	bis 350 °C	1,400 kg/dm <sup>3</sup>	1,20 W/mK	8,0 N/mm <sup>2</sup>	mittel	mittel



# Planungs-Beispiel Kaminanlage mit BRULA- Kaminbauplatte

## Heiztechnik:

Kaminheizeinsatz  
Typ Linear Varia Ah-4S  
mit Blende massiv  
von Spartherm

## Hüllenprodukte:

### BRULA Kaminbauplatte

ca. 5,4 m<sup>2</sup> verbaut

Preis je m<sup>2</sup>  
ca. 89,00 Euro brutto  
(Mischkalkulation)

Brutto-Gesamtpreis  
der hier verwendeten  
BRULA Kaminbauplatten  
ca. 480,60 Euro

zzgl. MwSt.

### Sockel aus BRULApör





## BRULA Wärmespeicherplatte – die Grundofenplatte!

BRULA Wärmespeicherplatten sind schwere Speicherplatten.

Ideales Einsatzgebiet sind Kombiöfen und Grundöfen, bei der ein Hüllprodukt mit sehr hoher Wärmespeicherleistung benötigt wird. Gleichzeitig bieten die BRULA Wärmespeicherplatten eine gute Wärmeleitfähigkeit durch den Zusatz von Graphit.

Bei diesem Sortiment profitieren Sie von einer großen Formenvielfalt – auch bei Radien- und Eckteilen.

**Anwendung:** Zum Aufbau empfehlen wir BRULA-Haftmörtel Rapid, für die Oberflächengestaltung BRULA-Putze.

**Im Detail:** Die neuen BRULA-Wärmespeicherplatten bieten im Vergleich zu herkömmlicher Schamotte eine deutlich schnellere Wärmeabgabe durch den Zusatz von Graphit – und das bei gleicher Speicherfähigkeit. Das Verarbeitungs-Plus: mit der teils perforierten Oberfläche wird eine bessere Verzahnung mit dem Putz gewährleistet.



- Deutlich schnellere Wärmeabgabe durch den Zusatz von Graphit
- Bessere Verzahnung mit dem Putz

Techn. Daten	Temperaturbeständigkeit	Rohdichte	Wärmeleitfähigkeit	Druckfestigkeit	Wärmeübergang	Wärmespeicherfähigkeit
BRULA Wärmespeicherplatte	bis 400 °C	2,050 kg/dm <sup>3</sup>	1,34 W/mK	32,3 N/mm <sup>2</sup>	schnell	hoch

# Planungs-Beispiel Kachelofen mit BRULA Wärme- speicherplatte

## Heiztechnik:

Kachelofenheizeinsatz  
Typ Nova-F Air 57  
mit Frontblende  
von Spartherm

Brula Nachheizkasten MHK 100  
(Gewicht 239 kg)

## Hüllenprodukte:

### BRULA Wärmespeicherplatte

ca. 4,7 m<sup>2</sup> verbaut

Preis je m<sup>2</sup>  
ca. 105,50 Euro brutto  
(Mischkalkulation)

Brutto-Gesamtpreis  
der hier verwendeten  
BRULA Wärmespeicherplatten  
ca. 495,85 Euro

zzgl. MwSt.

### Sockel aus BRULapor





## BRULA Waffelstein – der Vormauerstein!

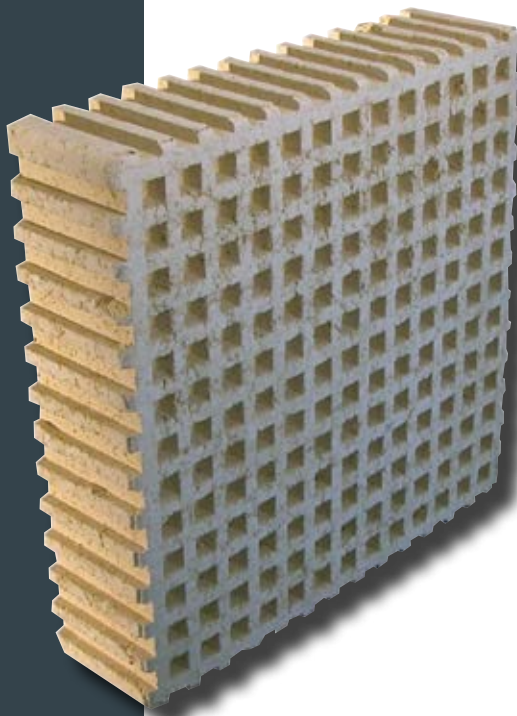
BRULA Waffelsteine sind schwere Vormauersteine aus Schamotte.

Bei Speicher- und Grundöfen in schwerer Bauweise, bei denen eine sehr hohe Wärmespeicherung gefragt ist, ist dieses Produkt erste Wahl.

Diese Steine dienen als Speicher-Vormauerung und gleichzeitig als perfekter Haftgrund für den Putzauftrag. Die eingearbeiteten Putzanker (senkrecht und waagrecht) machen's möglich. Besonders geeignet für runde, organische Formen im Kachelofenbau.

Die von BRULA entwickelten und patentierten Schamotte-Bauteile gibt es sowohl in gerader Ausführung als auch in verschiedenen Außenradien.

**Anwendung:** Zum Aufbau empfehlen wir BRULA-Haftmörtel Rapid, für die Oberflächengestaltung BRULA-Putze.



- In verschiedenen Außenradien erhältlich
- Ideal als Vormauersteine geeignet

Techn. Daten	Temperaturbeständigkeit	Rohdichte	Wärmeleitfähigkeit	Druckfestigkeit	Wärmeübergang	Wärmespeicherfähigkeit
BRULA Waffelstein	bis 1.300 °C	1,850 kg/dm <sup>3</sup>	0,93 W/mK	–	mittel	hoch

# Planungs-Beispiel Grundofen mit BRULA- Waffelstein

## Heiztechnik:

Brula Feuerraum  
Typ B plus  
mit Modulzugsystem

## Hüllenprodukte:

**BRULA Waffelstein**

ca. 3 m<sup>2</sup> verbaut

Preis je m<sup>2</sup>  
ca. 229,00 Euro brutto  
(Mischkalkulation)

Brutto-Gesamtpreis  
der hier verwendeten  
BRULA Waffelsteine  
ca. 687,00 Euro

zzgl. MwSt.

**Sockel aus BRULApör**





## BRULA Grafitplatte – die Wärmeleitplatte!

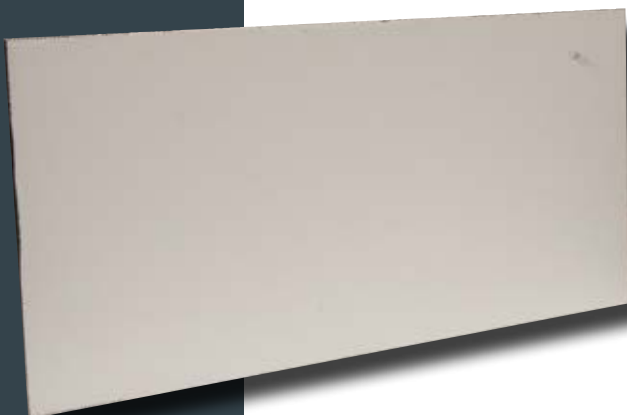
BRULA Grafitplatten sind die Leichtgewichte für den Ofenbau.

Einmalig auf dem Markt und nur von BRULA erhältlich: die superleichten Grafitbauplatten sind unschlagbar bei Wärmeleitfähigkeit bei gleichzeitiger hoher Temperaturbeständigkeit.

Somit eignet sich dieses Hüllenprodukt vor allem für 3-seitige, hochschiebbare Kaminanlagen sowie Gaskaminanlagen. Jede Schürze wird warm – beim Bau sind statische Probleme passé! Optimal auch für wasserführende Anlagen, bei denen eine nur geringe Wärmeabgabe an den Raum erfolgen soll.

**Anwendung:** Die Bearbeitung der Platten erfolgt lediglich mit einem Wellenschnittmesser. Wir empfehlen das BRULA Messer. Bei Verwendung von BRULA keramischen Eckputzschienen und BRULA Haftmörtel Rapid erhalten Sie ein stabiles Gebilde, das direkt verputzt werden kann.

**Im Detail:** Expandierter Grafit ist ein Naturprodukt in reinsten Form. Die extrem hohe Wärmeleitfähigkeit sowie Temperaturbeständigkeit machen diese Bauplatten zum geeigneten Baustoff im Ofen- und Kaminbau. Durch die rasch spürbare Wärmeabgabe lag es nahe, dieses Material als Bauplatte zum Einsatz zu bringen. Auch etwas weiter entfernte Bauteile werden mit Warmluft oder Strahlungswärme fühlbar warm. Eine Zeitverzögerung ist kaum gegeben. Daher sind kalte Ofenbauteile passé. Auch kennt das Material weder Dehnung noch Schwindung. Unsere Grafitplatten werden beidseitig mit Glasfasergewebe bewährt und vorgespachtelt geliefert, was den weiteren Auftrag von Putz erleichtert.



- Leichte Bearbeitung mit Wellenschnittmesser
- Extrem hohe Leitfähigkeit und Temperaturbeständigkeit
- Weder Dehnung noch Schwindung

Techn. Daten	Temperaturbeständigkeit	Rohdichte	Wärmeleitfähigkeit	Wärmeübergang	Wärmespeicherfähigkeit
BRULA Grafitplatten	bis 600 °C	0,10 kg/dm <sup>3</sup>	15 W/mK parallel 4,75 W/mK senkrecht	sehr schnell	keine

# Planungs-Beispiel Kaminanlage mit BRULA- Grafitplatte

## Heiztechnik:

Gas-Kamineinsatz  
Typ Maestro 75XTU  
von DRU



## Hüllenprodukte:

### BRULA Grafitplatte

ca. 4,6 m<sup>2</sup> verbaut

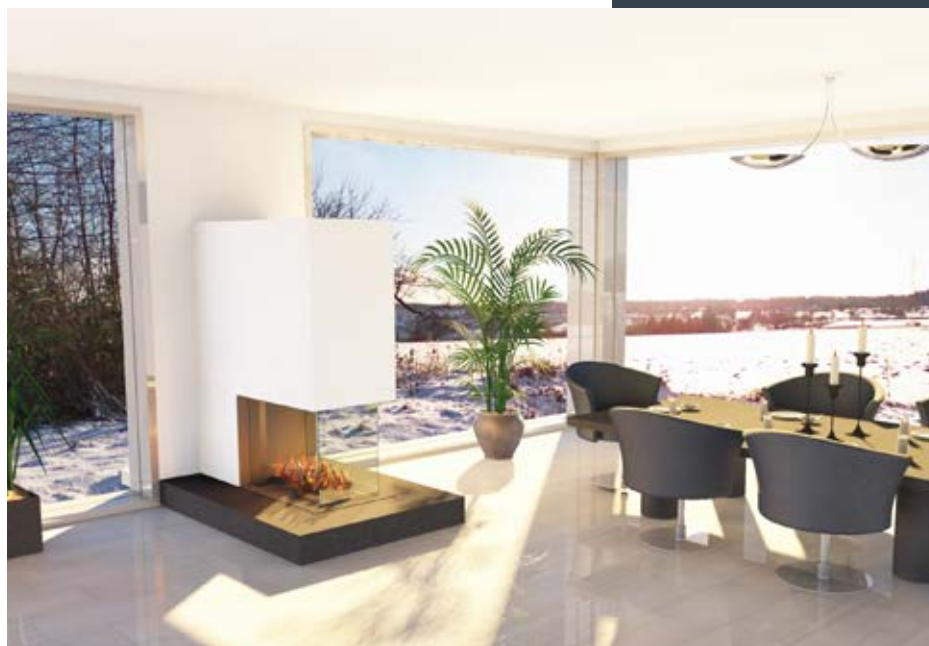
Preis je m<sup>2</sup>  
ca. 98,50 Euro brutto  
(Mischkalkulation)

Brutto-Gesamtpreis  
der hier verwendeten  
BRULA Grafitplatten  
ca. 453,10 Euro

zzgl. MwSt.



### Sockel aus BRULApör



Komplettfeurräume Feuerraumsteine BRULA NEO Heizzüren  
Modulzugsteine Modulkomplettzüge Nachheizflächen City-Grundi Rondo  
Quadro BRULApör BRULAheat Kaminbauplatten Wärmespeicherplat-  
ten Waffelsteine Hourdisplatten Grafitplatten Kamintischeile Traverse  
Gewölbeaufsatz Portalteile Holzlege-Elemente Pick-Simse Putze + Mörtel  
Putzschieneu Zubehör Strahlungsheizung Wasser Planung Komplettfeu-  
erräume Feuerraumsteine BRULA NEO Heizzüren Modulzugsteine Mo-  
dulkomplettzüge Nachheizflächen City-Grundi Rondo Quadro BRULApör  
BRULAheat Kaminbauplatten Wärmespeicherplatten Waffelsteine Hour-  
displatten Grafitplatten Kamintischeile Traverse Gewölbeaufsatz Portal-  
teile Holzlege-Elemente Pick-Simse Putze + Mörtel Putzschieneu Zubehör  
Strahlungsheizung Wasser Planung Komplettfeurräume Feuerraumsteine  
BRULA NEO Heizzüren Modulzugsteine Modulkomplettzüge Nachheizflä-  
chen City-Grundi Rondo Quadro BRULApör BRULAheat Kaminbau-  
platten Wärmespeicherplatten Waffelsteine Hourdisplatten Grafitplatten  
Kamintischeile Traverse Gewölbeaufsatz Portalteile Holzlege-Elemente  
Picksimse Putze + Mörtel Putzschieneu Zubehör Strahlungsheizung Wasser

**BRULA**®