

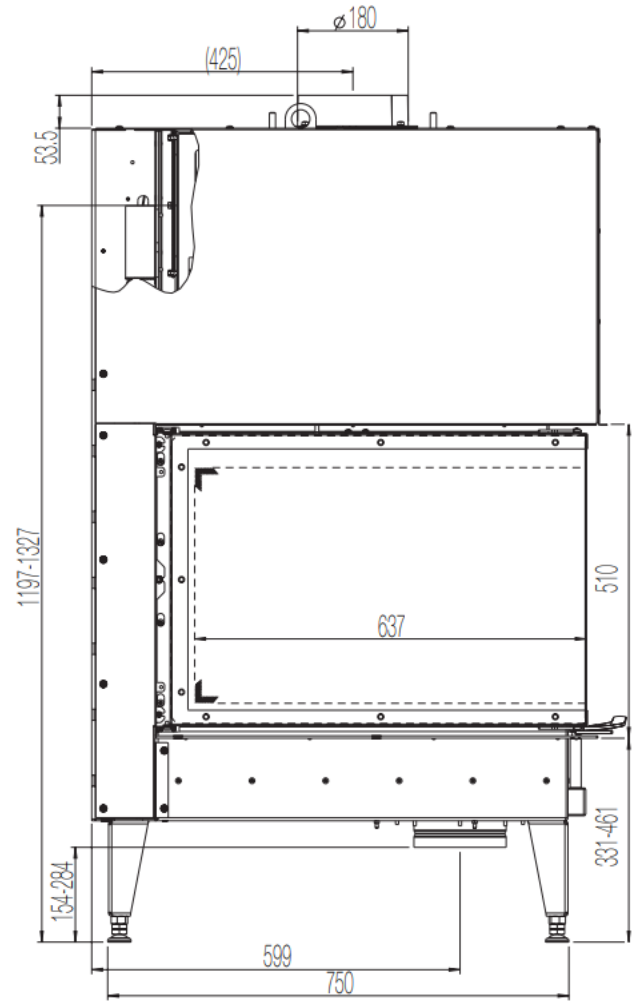
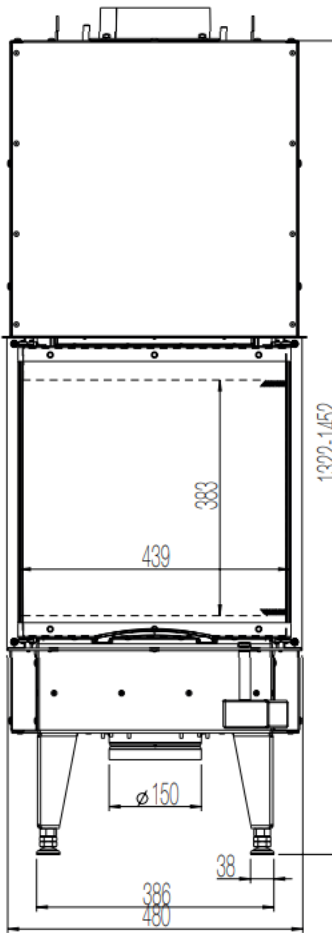
48X72X51-S3-2.0

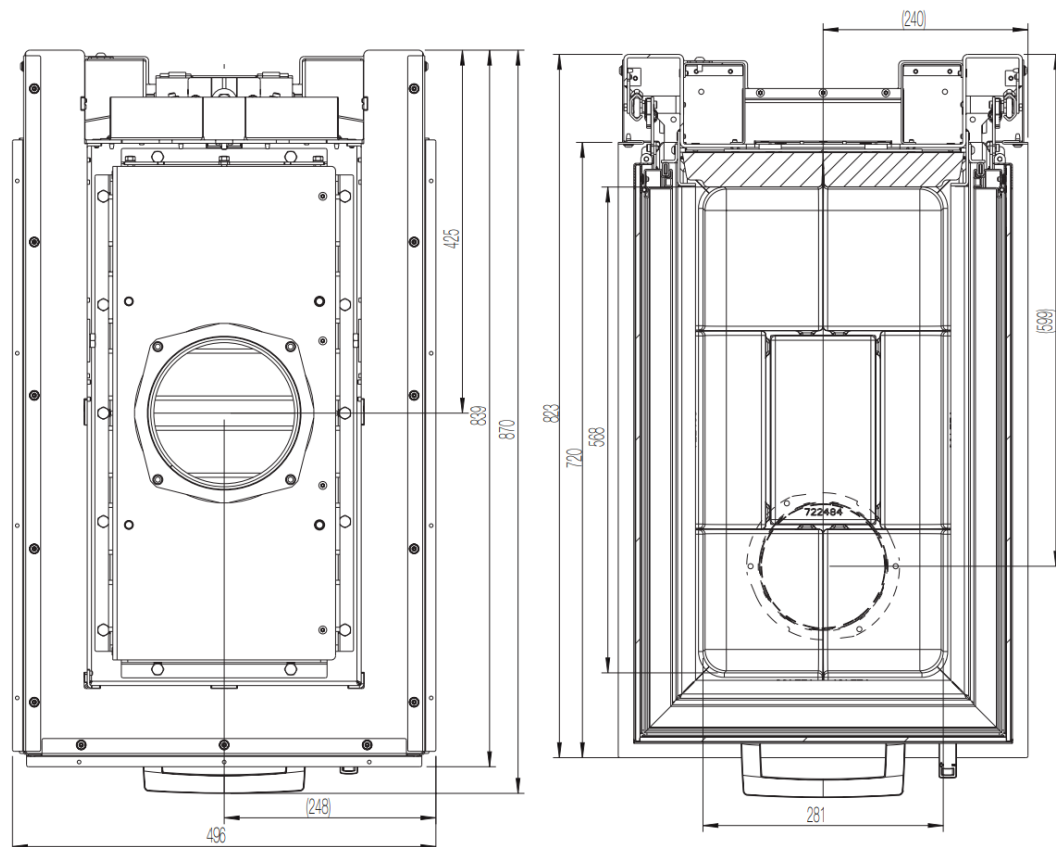


AUSTROFLAMM



www.austroflamm.com





MASSE UND GEWICHTE

Höhe [mm]	1376-1514
Breite [mm]	496
Tiefe [mm]	838
Gewicht [kg]	254
Breite (Einbaumaß Korpus) [mm]	480
Türrahmen Höhe [mm]	510
Rauchrohrabgang Durchmesser [mm]	180
Dämmschichtdicken zum Aufstellboden [mm] (Promasil 950 KS)	0
Dämmschichtdicken seitlich / hinten [mm] (Promasil 950 KS)	0/60
Dämmschichtdicken zur Decke [mm] (Promasil 950 KS)	120
Keramische Züge - max. Länge [m]	x

LEISTUNG

Nennwärmeleistung [kW] lt. EN Prüfung EN 13229	15
Heizleistung Minimal [kW] / Heizleistung Maximal [kW]	7,5-20
Energieeffizienzklasse	A
Umluftquerschnitt ohne / mit metallischer Nachheizfläche [cm ²]	710

AUSSTATTUNG

Schiebetür	ja
Doppelscheibe	x

DATEN FÜR DEN SCHORNSTEINFEGER

Abgasmassenstrom [g/s]	17,32
Abgastemperatur [°C]	270
Mindestförderdruck bei Nennwärmeleistung [Pa]	12